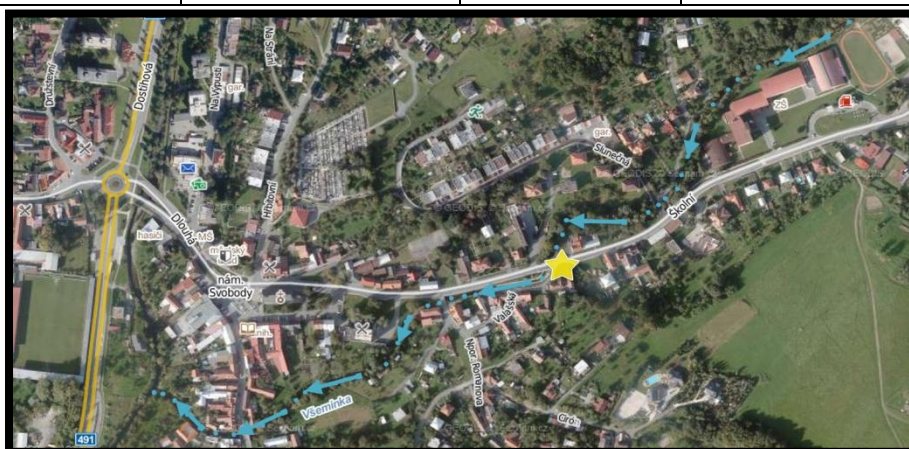


Evidenční list hlásného profilu HP C2 SL

Kategorie C

Tok:	Všeminka	Název HP:	most na ul. Školní	ř.km:	0,525
Kraj:	Zlínský kraj	ORP:	Vizovice	Obec:	Slušovice
Odvozené průtoky [m3/s]:			Platnost pro úsek toku / kritické místo:		
I. SPA	II. SPA	III. SPA	celé město Slušovice (následně Zádveřice)		
Výška hladiny [nadmořská m.n.m dno = 274]			Čtení hlásného profilu:		
			HP C2 SL je osazen ultrazvukovým bezkontaktním hladinovým čidlem s automatickým přenosem naměřených údajů na server obce		
Výška hladiny [cm dno = 0 cm]			WGS84: 49°14'51.974"N, 17°48'20.928"E		
			S - JTSK: -510767,75; -1163221,29		
bdělost	pohotovost	ohrožení	značení provedeno vodočetnou latí s limity SPA		
80	110	140			



Legenda:



Směr toku
Všeminky ve Slušovicích



Hladinové čidlo HP C2 SL
na ul. Školní



Vlastník a provozovatel stanice: *Město Slušovice, nám. Svobody 25, 763 15 Slušovice, tel.: 577 983 344*

Hlášení z měření dostává a zobrazuje: informační server města Slušovice, který je dále prostřednictvím webové aplikace na svých stránkách zobrazuje občanům města a dalším zájemcům. Varovné zprávy ze stanice dostávají: členové PK města Slušovice

Odkaz na web aplikaci: slusovicko.povodnoveplany.cz

Pozorování a hlášení za povodní: hlídku určuje předseda PK z řad JPO, JSDH, MPO, která předává hlášení na MěÚ Slušovice

Skutečnost ovlivňující měření hlásí na: MěÚ Slušovice

Překročení směrodatných stavů SPA hlásí na: MěÚ Slušovice, ORP Vizovice

a dále obcím: Všemina, Neubuz, Dešná, HZS Zlín, ČHMÚ Brno, Správa VT povodí Moravy - dispečink Brno, PK města Zlín